

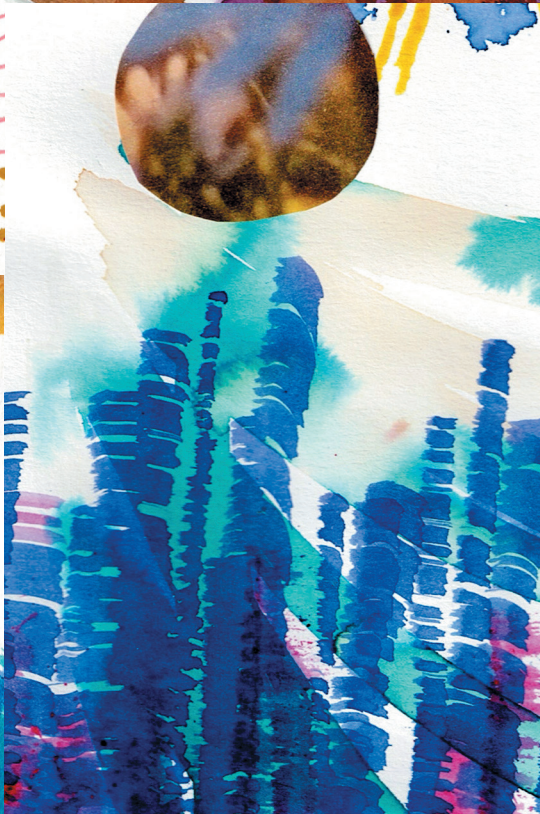
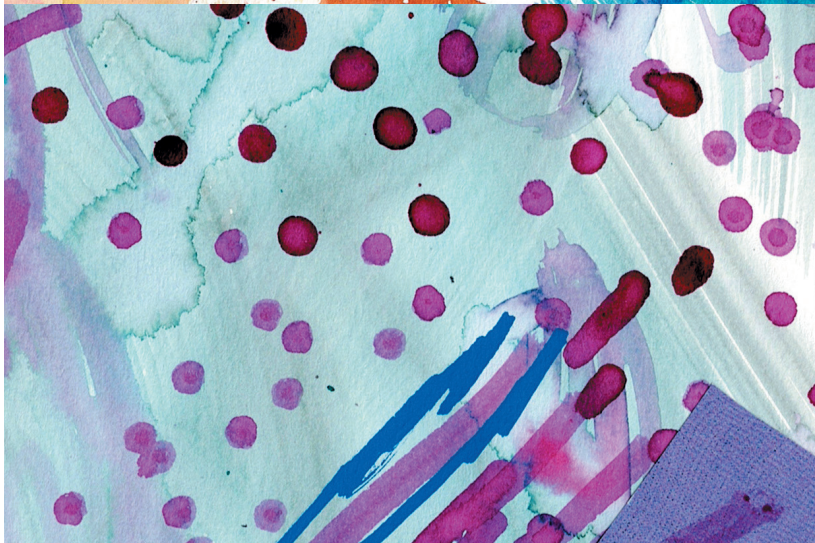
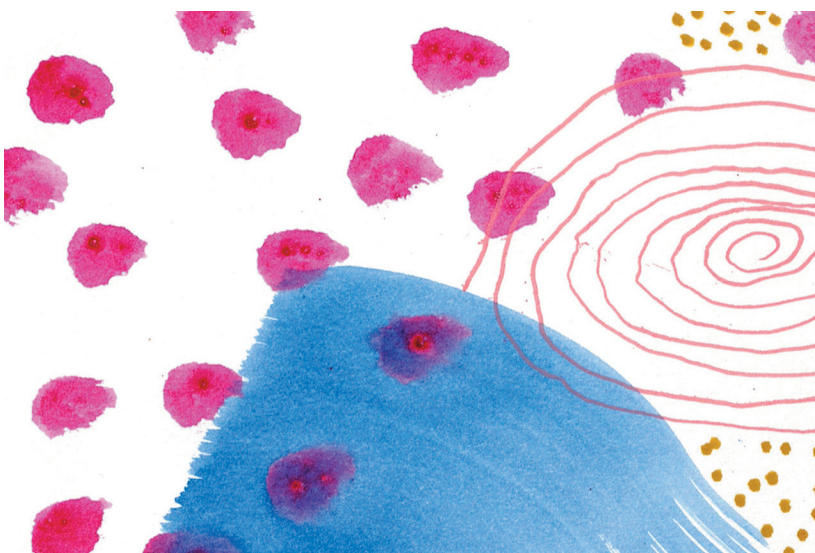
DISCUSSION IMAGÉE



Retrouvez
des **pistes d'utilisation**
sur utilo.org/outils



Ce document est publié sous Licence
Creative Commons "CC-BY-SA" / "Attribution -
Partage dans les mêmes conditions".



1. Imprimer en recto/verso à 100 %, idéalement sur papier bristol 250g ou bien sur papier d'imprimante basique (80g) que l'ont vient plastifier.
2. Découpez les 6 cartes en vous aidant des repères (d'abord les 2 verticales puis les 4 horizontales).



DISCUSSION IMAGÉE

